

1. Homologacijska oznaka prikazana na slici dolje zabilježena je na motornom vozilu.



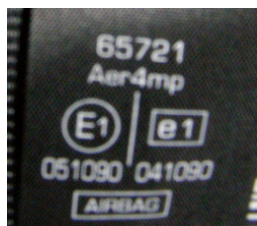
Oznakom su obuhvaćeni:

- zadnje pozicijsko svjetlo, kočno svjetlo, svjetlo zadnje registarske tablice, zadnje svjetlo za maglu i zadnji katadioptr;
 - zadnje pozicijsko svjetlo, kočno svjetlo, svjetlo za vožnju unazad, zadnje svjetlo za maglu i zadnji katadioptr
 - zadnje pozicijsko svjetlo, kočno svjetlo, zadnji pokazivač pravca, svjetlo za vožnju unazad, zadnje svjetlo za maglu i zadnji katadioptr;
2. Homologacijska oznaka prikazana na slici dolje zabilježena je na motornom vozilu.



Oznakom su obuhvaćeni:

- zadnje pozicijsko svjetlo (R1-S1), pokazivač pravca zadnji (2a), katadioptr zadnji (IB), svjetlo za vožnju unazad (AR), zadnje svjetlo za maglu (F1);
 - zadnje pozicijsko svjetlo (R1), kočno svjetlo (S1), pokazivač pravca zadnji (2a), katadioptr zadnji (IB), svjetlo za vožnju unazad (AR), zadnje svjetlo za maglu (F1);
 - zadnje pozicijsko svjetlo (R1), kočno svjetlo (S1), zadnji pokazivač pravca (2a), svjetlo za vožnju unazad (AR), zadnje svjetlo za maglu (F1);
3. Homologacijska oznaka prikazana na slici dolje zabilježena je na vozilu i odnosi se na:

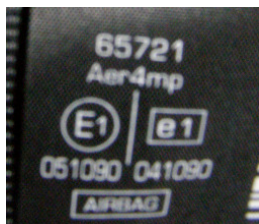


- vazdušni jastuk
 - sigurnosni pojas
 - pneumatik
4. Oznaka „1b“ u okviru homologacijske oznake koja se odnosi na prednji pokazivač pravca označava:
- prednji pokazivači pravca za upotrebu na razmaku od 20 do 40 mm od glavnog svjetla
 - prednji pokazivači pravca za upotrebu na razmaku većem od 40 mm od glavnog svjetla
 - prednji pokazivači pravca za upotrebu na razmaku manjem od 20 mm od glavnog svjetla

5. Slovo „D“ u okviru homologacijske oznake prikazane na slici dolje koja se odnosi na glavno svjetlo pokazuje da se radi o:



- a) svjetlu sa sijalicom sa užarenim vlaknom
 - b) svjetlu sa svjetlosnim izvorom sa pražnjenjem u gasu
 - c) svjetlu sa halogenom sijalicom sa užarenim vlaknom
6. Riječ „AIRBAG“ koja se nalazi u pravougaoniku u sklopu na slici prikazane homologacijske oznake označava:

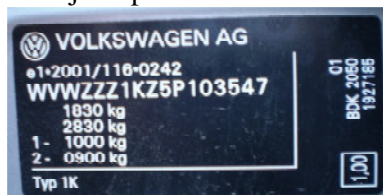


- a) da je sigurnosni pojas namijenjen i odobren za ugradnju samo na prednjem spoljašnjem sjedištu opremljenim vazдушnim jastukom
 - b) da je sigurnosni pojas namijenjen i odobren za ugradnju samo na prednjem spoljašnjem sjedištu bez vazdušnog jastuka
 - c) da je sigurnosni pojas namijenjen i odobren za ugradnju samo na prednjem spoljašnjem sjedištu
7. Na slici je prikazana homologacijska oznaka zabilježena na retrovizoru vozila koji pripada tipu odobrenom prema ECE pravilniku br. 46.



Oznaka „I“ označava da se radi o:

- a) glavnom spoljašnjem retrovizoru klase I
 - b) širokougonom spoljašnjem retrovizoru klase I
 - c) unutrašnjem retrovizoru klase I
8. Masa 1830 kg navedena kako je to prikazano na slici dolje označava:



- a) najveća dozvoljena masa skupa vozila, kada se vozilo koristi za vuču
- b) najveća dozvoljena masa vozila
- c) najveća dozvoljena masa na sedlu

9. Na pokazivaču pravca nalazi se homologacijska oznaka (0104706 5) prikazana na donjoj slici.



Pokazivač pravca u pitanju je:

- a) prednji pokazivač pravca
 - b) prednji bočni pokazivač pravca za upotrebu na vozilima na koja su ugrađeni pokazivači pravca samo te kategorije
 - c) dodatni bočni pokazivač pravca koji se upotrebljavaju na vozilima sa pokazivačima pravca kategorija 1, 1 a ili 1 b i 2a ili 2b
10. Koja od dvije oznake prikazane na donjoj slici se odnosi na homologaciju dodijeljenu tipu retrovizora kome pripada i predmetni retrovizor prema zahtjevima ECE pravilnika br. 46 u njegovom izvornom obliku.



- a) I e IRL 02 * 101
- b) I E2 00 708